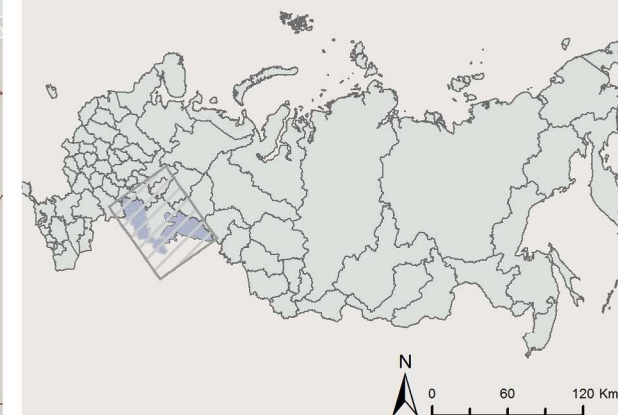
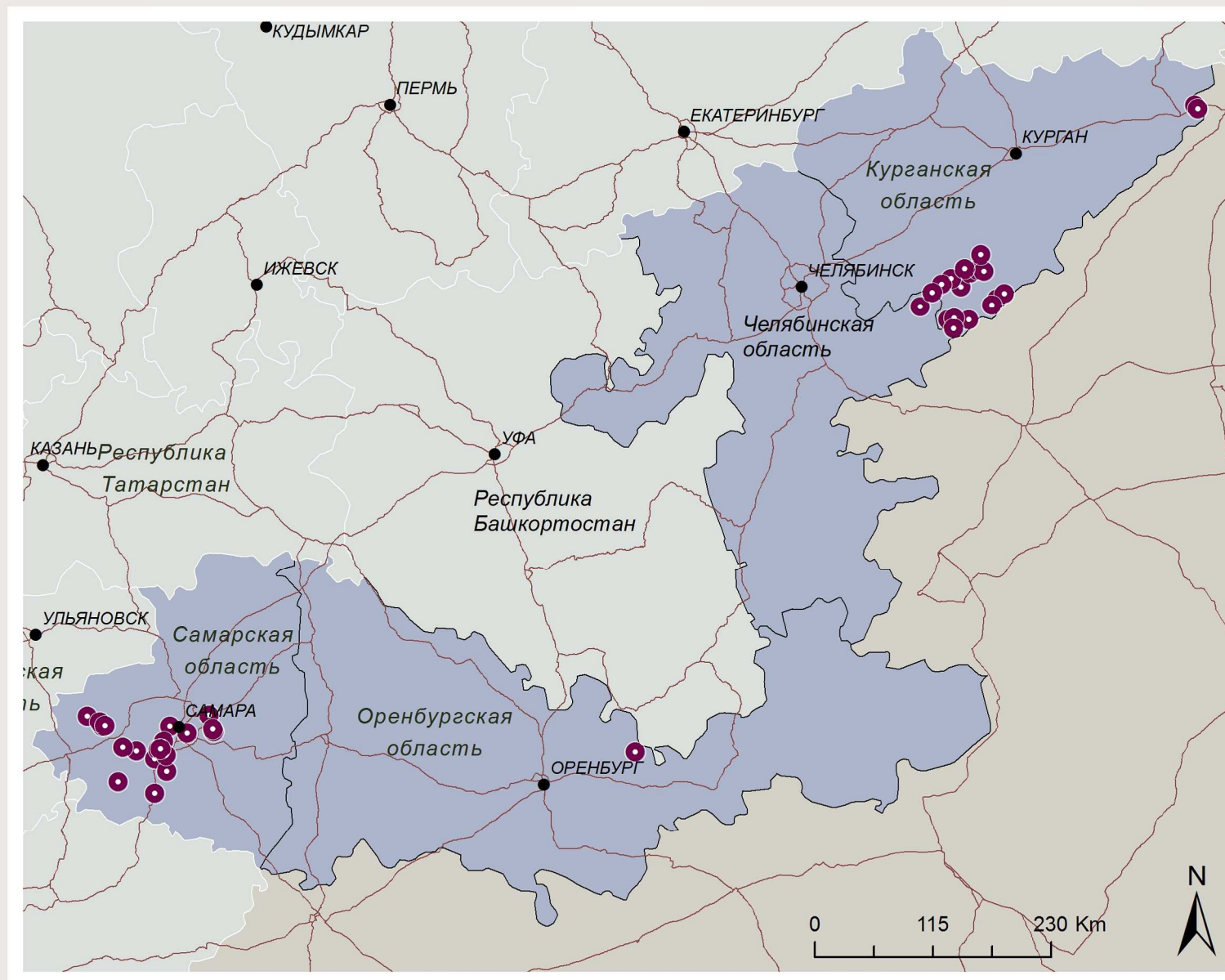


# Неблагополучные регионы РФ по нодулярному дерматиту в 2018 г.



ВНИИВ  
ФЕДЕРАЛЬНОЕ НАУЧНО-ИССЛЕДОВАТЕLSКОЕ ЦЕНТРАЛЬНОЕ УЧРЕЖДЕНИЕ

по данным срочных сообщений ветслужб субъектов РФ (на основании Приказа МСХ РФ № 189) на 20.08.2018 г.



## Условные обозначения:

- неблагополучные пункты по НД (по данным на 20.08.2018)
  - Курганская обл. - 18 н.п.
  - Оренбургская обл. - 1 н.п.
  - Самарская обл. - 19 н.п.
  - Челябинская обл. - 1 н.п.
- Крупные города
- Основные дороги